



# VISPE

volontari italiani  
solidarietà  
paesi emergenti

Le nostre baite a Viso:  
da oltre 60 anni in  
servizio per il Servizio...



Ma oggi  
abbiamo  
bisogno del  
tuo aiuto...



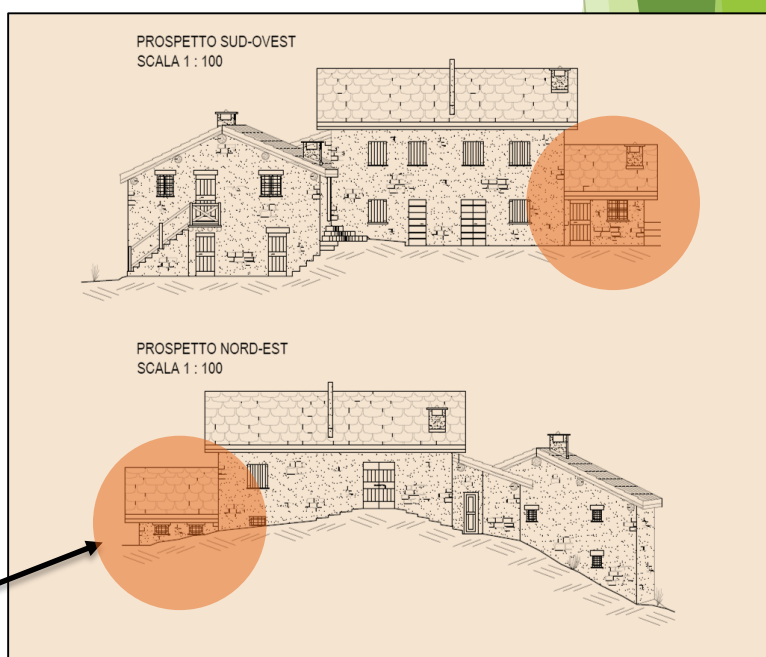
Se hai in mano questo volantino è perché probabilmente sei stato anche tu tra i tanti che sono passati dai nostri campeggi, oppure conosci qualcuno che c'è stato e allora ricorderai, o forse ti avranno raccontato, le belle camminate in alta quota, i momenti di formazione, di preghiera e di riflessione sul Vangelo, i giochi, le risate e magari anche qualche lacrima di commozione...



Scarponi e zaini sempre pronti per una gita, profumi di cibo e di legna dalla stufa della cucina, il silenzio raccolto della cappellina... queste sono le baite di Viso, questo è il contesto della affascinante avventura formativa che ogni estate, da oltre sessant'anni, continuamente riproponiamo a chi lo desidera.

In tutti questi anni di attività, tantissimi lavori sono stati fatti al fine di migliorare e rendere sempre più confortevoli e sicure le nostre Baite.

Oggi però, le normative sempre più stringenti in materia di sicurezza, ci costringono a valutare altri interventi, tra cui l'idea di realizzare una nuova cucina a lato di quella attuale...



... l'intervento è oneroso: € 70.000

ma ci permetterebbe in futuro di disporre di un ambiente meglio organizzato e di vivere in maggior sicurezza gli spazi all'interno della baita.



Pensando però a quanti ragazzi, giovani e famiglie sono passati da Viso in tutti questi anni (e tra loro forse ci sei anche tu!) e ai tanti doni che lì hanno potuto ricevere, ci è facile pensare che **se ciascuno fosse disposto a donare qualcosa** da destinare a questa iniziativa, potremmo in breve tempo dare il via ai lavori e affrontare così anche questa nuova sfida...

Siamo infatti convinti che, oltre all'attività missionaria che ci caratterizza da sempre, anche in questo ambito educativo abbiamo avuto e abbiamo tutt'ora un ruolo importante. Riteniamo quindi indispensabile fare tutto il possibile affinché si possa continuare a disporre nel tempo di un luogo idoneo a questa bella avventura formativa.



Cosa ne pensi?

# CON TE Possiamo farcela!!!



*«di tutti i luoghi che ho visitato in Italia, Viso mi rimane inciso nel cuore e nella mente.*

*Lì ho capito da dove nasce, e trova la forza di continuare ad essere, il VISPE.*

*Mi rallegro il pensiero che si portano dei ragazzi a passare dei giorni in quell'ambiente.*

*Mi sono convinto che non si possono passare dei giorni in un ambiente così e venire via a mani vuote.*

*Appena sono uscito da lì ho chiamato mia moglie e le ho detto che avevo scoperto il paradiso.»*

Agosto 2019

*Dott. Roger - medico Burundese e nostro amico*

## Se ci vuoi aiutare:

**Coordinate Bancarie:** c/c 1000/00142330 Filiale 55000 Fil accentrata  
TER S iban: IT64 J030 6909 6061 0000 0142 330 Intesa Sanpaolo

**C.C. Postale n° 19975200 (IBAN: IT66 H076 0101 6000 0001 9975 200)**

**Intestare a: ASSOCIAZIONE VISPE e indicare in causale: «Cucina baita S. Chiara».**